

P.  
B.



# FUTURA TUTTO LEGNO

Finestra in legno lamellare in  
stile contemporaneo con ante  
asimmetriche, fascetta  
centrale esterna

WWW.PBFINESTRE.IT

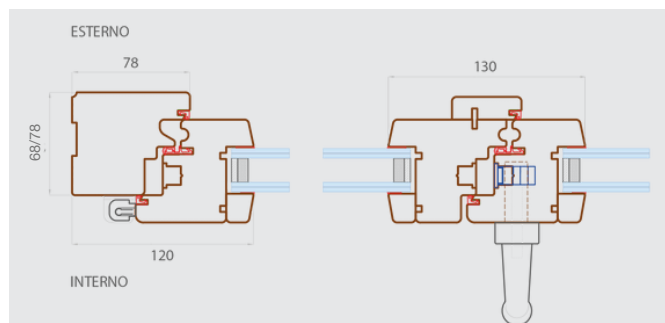


# FUTURA

## TUTTO LEGNO

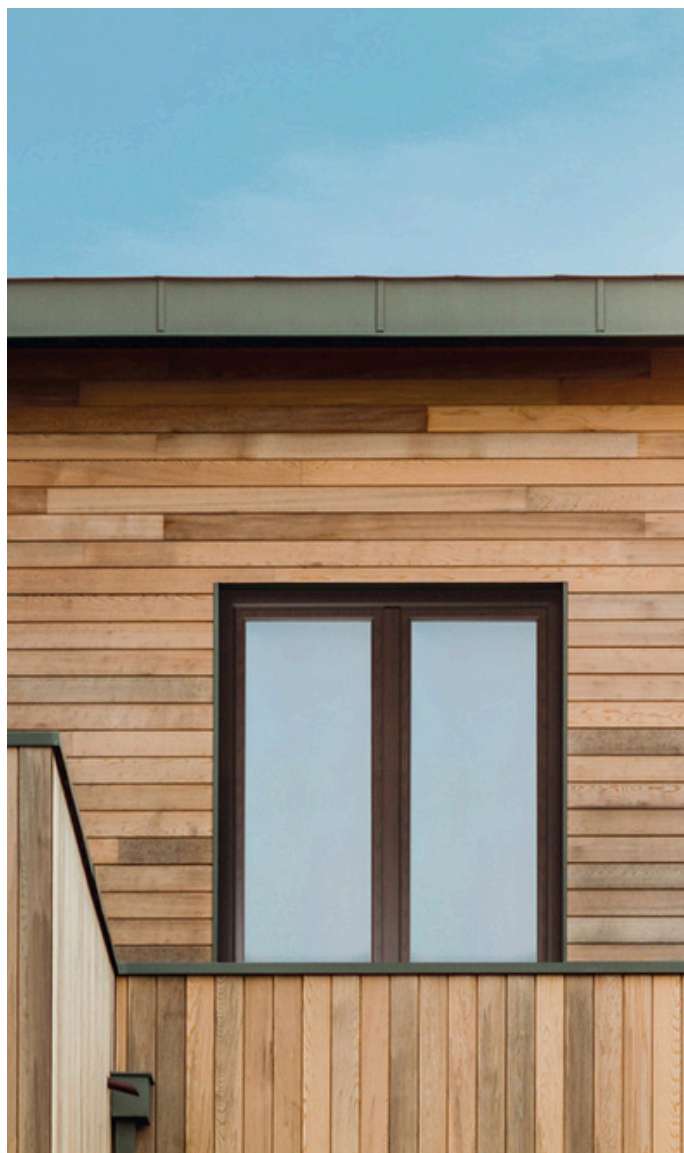
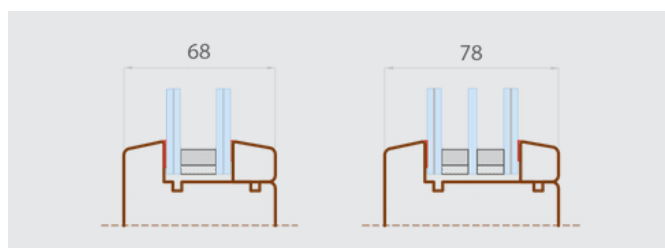
### SEZIONI

Anta con fascetta interna ed esterna e maniglia centrale



### SPESSORI

Dimensioni sezione telaio e anta



### STILI DISPONIBILI

**INTERNO** Lo stile del legno interno è determinato dalla forma del fermavetro ed è disponibile nelle versioni:



**ESTERNO** Lo stile del legno esterno è determinato dalla forma del fermavetro ed è disponibile nelle versioni:





## CARATTERISTICHE DI SERIE



### LEGNO LAMELLARE

Il legno lamellare è l'unico materiale che può assicurare durevolezza, ecosostenibilità, resistenza e stabilità nel tempo oltre alla possibilità di rinnovare e mantenere nuovo il prodotto nel tempo.



### MANIGLIA COLOMBO DESIGN

Maniglia Martellina DK modello Robotquattro Colombo Design di serie in ottone cromo satinato (altri modelli a richiesta) con garanzia 10 anni sulla finitura.



### VETROCAMERA ENERGY GLASS®

Vetrocamera con canalina nera a bordo caldo e coating Planitherm Infinity by Saint Gobain basso emissivo e selettivo (Ug: 1,0 W/m<sup>2</sup>K per vetrocamera singola e Ug: fino a 0,5 W/m<sup>2</sup>K per vetrocamera doppia).



### GUARNIZIONI

Tre guarnizioni termo-acustiche in TPE colore nero a cella chiusa e con memoria di ritorno (due inserite perimetralmente sull'anta, una inserita perimetralmente sul telaio).



### FERRAMENTA

Cerniere tridimensionali registrabili con meccanismo anta/ribalta e microventilazione di serie; copri-cerniere in PVC colore argento. Asta a leva per la chiusura inferiore e superiore dell'anta passiva. A richiesta possibilità di inserimento di ferramenta a scomparsa. Cremonese in acciaio silver con 2 punti di chiusura anti-effrazione (a richiesta è possibile arrivare fino alla classe di sicurezza RC3).



### ASSEMBLAGGIO MECCANICO

Traverso e montante sono assemblati mediante giunzione meccanica assicurando la possibilità di intervenire in loco in caso di assistenza e richiesta di sostituzione di un profilo.



### INCOLLAGGIO STRUTTURALE VETROCAMERA

Sigillatura ed incollaggio strutturale interno ed esterno della vetrocamera tramite nastro biadesivo 3M che assicura la massima adesione del vetrocamera e sigillatura contro le infiltrazioni, massima resistenza contro i tentativi di effrazione e stabilità strutturale delle ante.



### VERNICIATURA LEGNO

Trattamento eseguito con prodotti ecologici idrosolubili (a base d'acqua) per l'eliminazione dell'emissione di solventi nell'aria e nell'ambiente. Processo realizzato tramite due mani impregnante ed intermedio mediante float coating ed un ciclo di finitura a spruzzo. I prodotti smaltati con colori RAL vengono realizzati con l'aggiunta di un'ulteriore mano di finitura.

Essendo il legno un materiale naturale, eventuali differenze cromatiche nel prodotto non sono da considerarsi difetti ma sono giustificati dal diverso comportamento delle essenze legnose alle vernici nei cicli di mordenzatura.



### GARANZIE

Grazie alle qualità prestazionali e all'affidabilità delle nostre finestre, abbiamo ottenuto prestigiose certificazioni da parte di Istituti Internazionali e siamo in grado di rilasciare una Garanzia della durata di 10 anni per i nostri prodotti e 10 anni sulla verniciatura secondo i termini e condizioni PBFinestre

## DATI TECNICI

Classe di Resistenza alla Permeabilità all'Aria \*  
(secondo la Norma di test UNI EN 1026 - 2001 e la Norma di classificazione UNI EN 12207 - 2000)

### Classe 4

Indica quanto l'infisso riesce ad essere permeabile rispetto all'aria che passa attraverso di esso alla pressione di 600 Pa, che corrisponde ad un vento di velocità 115 Km/h

Classe di Resistenza di Tenuta all'acqua \*  
(secondo la Norma di test UNI EN 1027 - 2001 e la Norma di classificazione UNI EN 12208 - 2000)

### E750

Indica la capacità dell'infisso a non essere attraversato dall'acqua sotto la pressione di 750 Pascal

Classe di Resistenza al Carico del Vento\*  
(secondo la Norma di test UNI EN 12211 - 2001 e la Norma di classificazione UNI EN 12210 - 2000)

- fino a 2,1 m<sup>2</sup> classe C5
- superiore a 2,1m<sup>2</sup> fino a 2,5m<sup>2</sup> classe C4

Indica la capacità dell'infisso di resistere alla pressione esercitata dal vento ad una determinata velocità

Certificazione Abbattimento Acustico \*\*

- fino a **43dB** per le sezioni di spessore 68mm  
(con vetro 44.1 stadip silence Planitherm Infinity+16 argon gas +33.1 stadip protect)
- fino a **44dB** per le sezioni di spessore 78mm  
(con vetro 44.1 stadip silence Planitherm Infinity+12 argon gas +4+12 argon gas +33.1 stadip protect)

Certificazioni delle prestazioni termiche \*\*

Valori raggiungibili Uw:

nella versione con spessore 68mm **1.2 W/m<sup>2</sup>K**  
nella versione con spessore 78mm **0.9 W/m<sup>2</sup>K**

Fattore Solare: **G= 0,35**

Dichiarazione di Conformità Europea



Marchio CE

Prodotti conformi alla norma europea EN 14351-1. Tutte le nostre finestre sono marchiate CE, secondo legge, per garantire la massima tranquillità e sicurezza in casa tua.

\* come da certificazioni in nostro possesso rilasciate dall'Istituto ROSENHEIM

\*\*come da certificazioni rilasciate dall'Istituto GIORDANO



Le descrizioni e le immagini non sono vincolanti. L'azienda si riserva di apportare tutte le modifiche che saranno ritenute necessarie. PB FINESTRE WINDOWS AND DOORS è un marchio di proprietà di IWDT SRL a socio unico. Tutti i diritti riservati.